

# **SURVEILLANCE DES MALADIES A POTENTIEL EPIDEMIQUE (SYSTEME D'ALERTE PRECOCE)**

**( BURKINA FASO)**

**DIRECTION DE LA LUTTE CONTRE LA MALADIE**

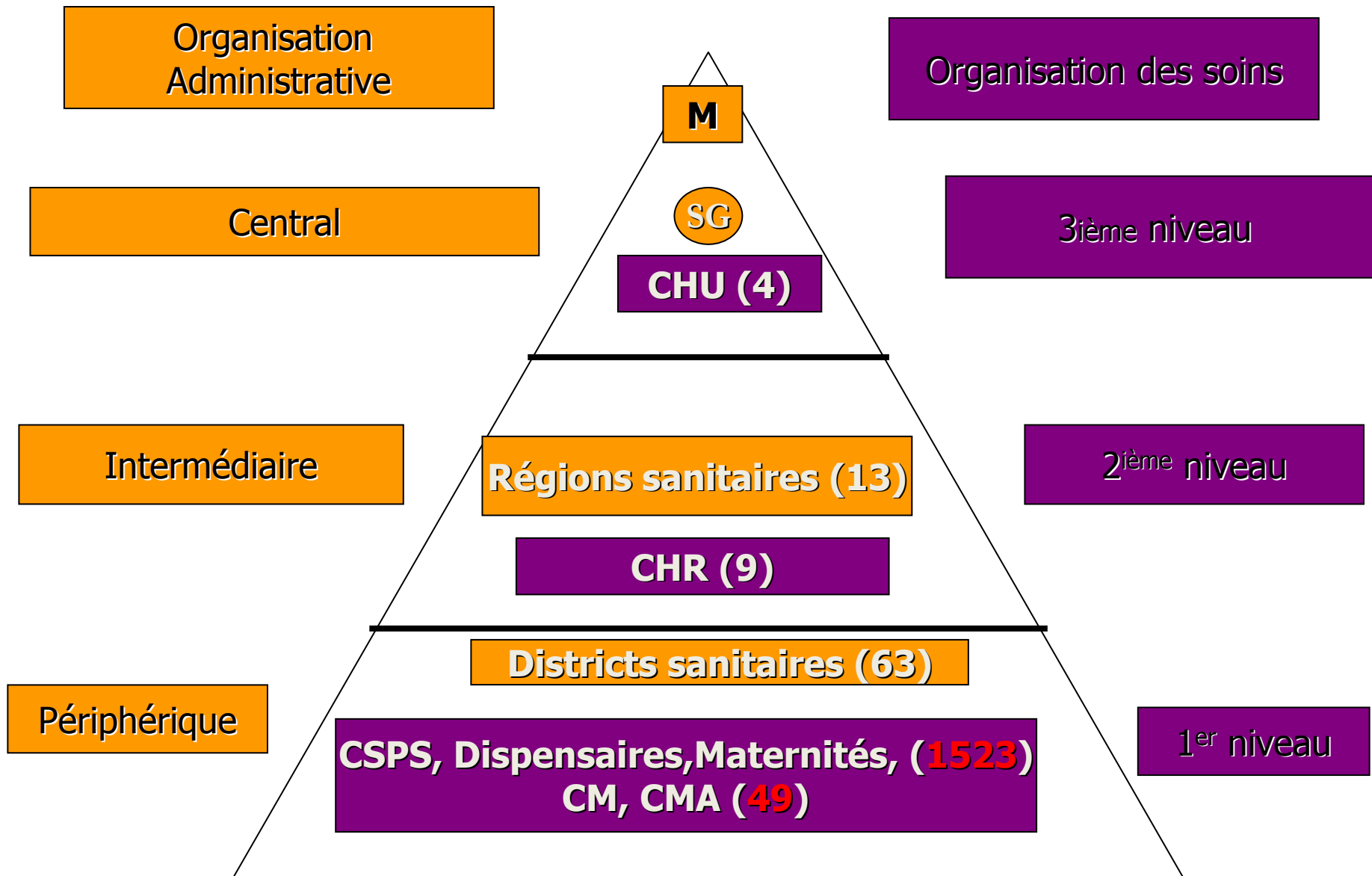
-----

**SERVICE DE SURVEILLANCE EPIDEMIOLOGIQUE**

# Les composantes du SNIS

- Le système d'information des rapports de routine des services de santé
- **Le système d'information pour la surveillance épidémiologique (système d'alerte précoce)**
- Le système d'information pour la gestion des programmes
- Le système d'information pour l'administration et la gestion des ressources
- Le systèmes d'information à assise communautaire
- Le système des enquêtes et des études périodiques

# ORGANISATION DU SYSTEME DE SANTE



# MALADIES A POTENTIEL EPIDEMIQUE ET AUTRES MALADIES NOTIFIES AU TLOH

1. Méningite
2. Choléra
3. Shigellose
4. Rougeole
5. Fièvre Jaune
6. Tétanos néonatal
7. Poliomyélite (PFA)
8. Paludisme
9. Grippe (syndromes grippaux et infections Respiratoires Aiguës Sévères)
10. Ver de Guinée

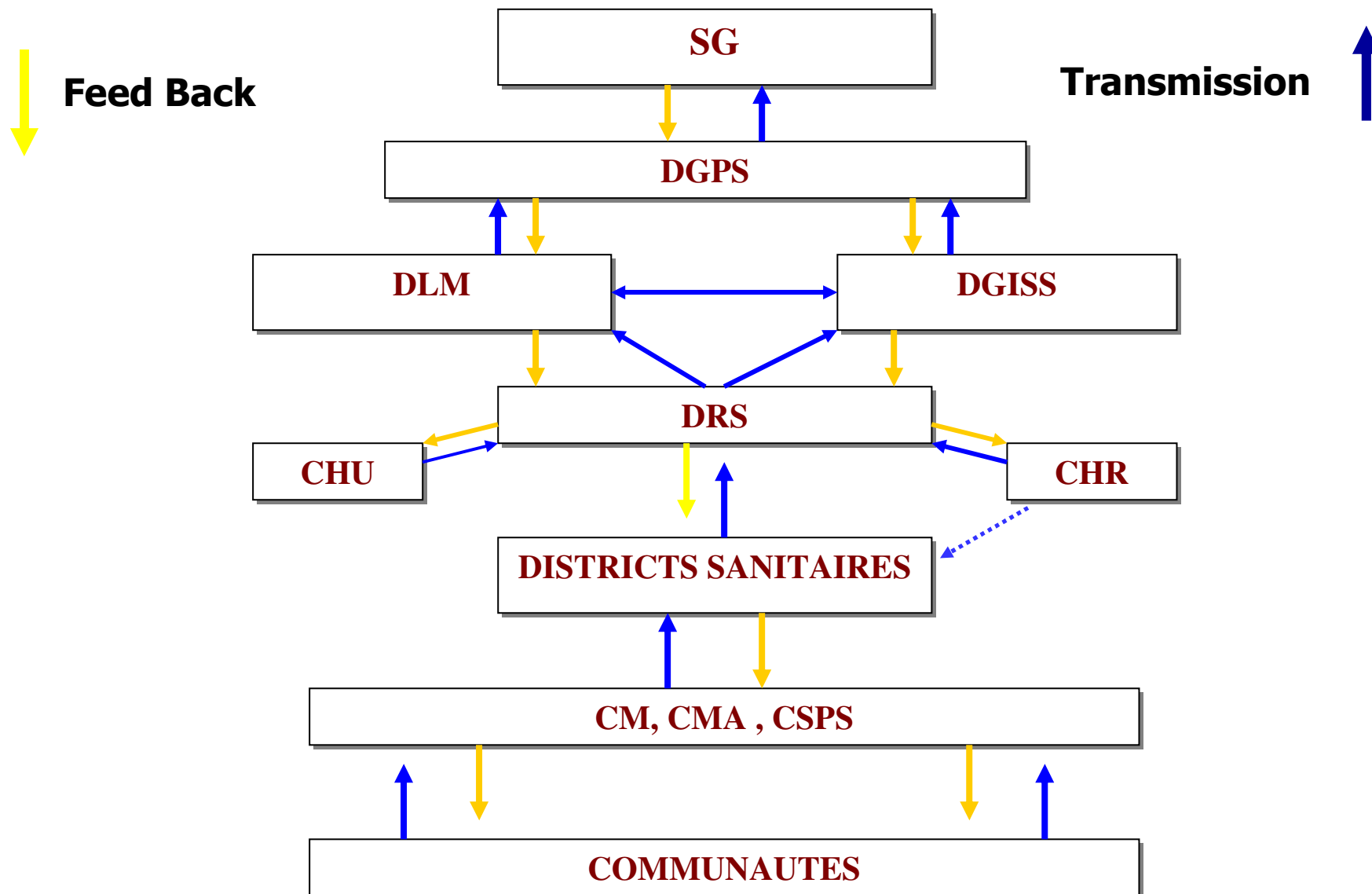
## OUTILS DE COLLECTE ET DE TRANSMISSION DES DONNEES

- Fiche d'enregistrement des TLOH;
- Cahiers des TLOH
- Fiche de notification individuelle des cas
- Liste descriptive des cas
- Registre des résultats de LCR
- Fiche récapitulative hebdomadaire des données de laboratoire des laboratoires
- Fiches d'investigation des cas
- Fiche de notification individuelle des cas

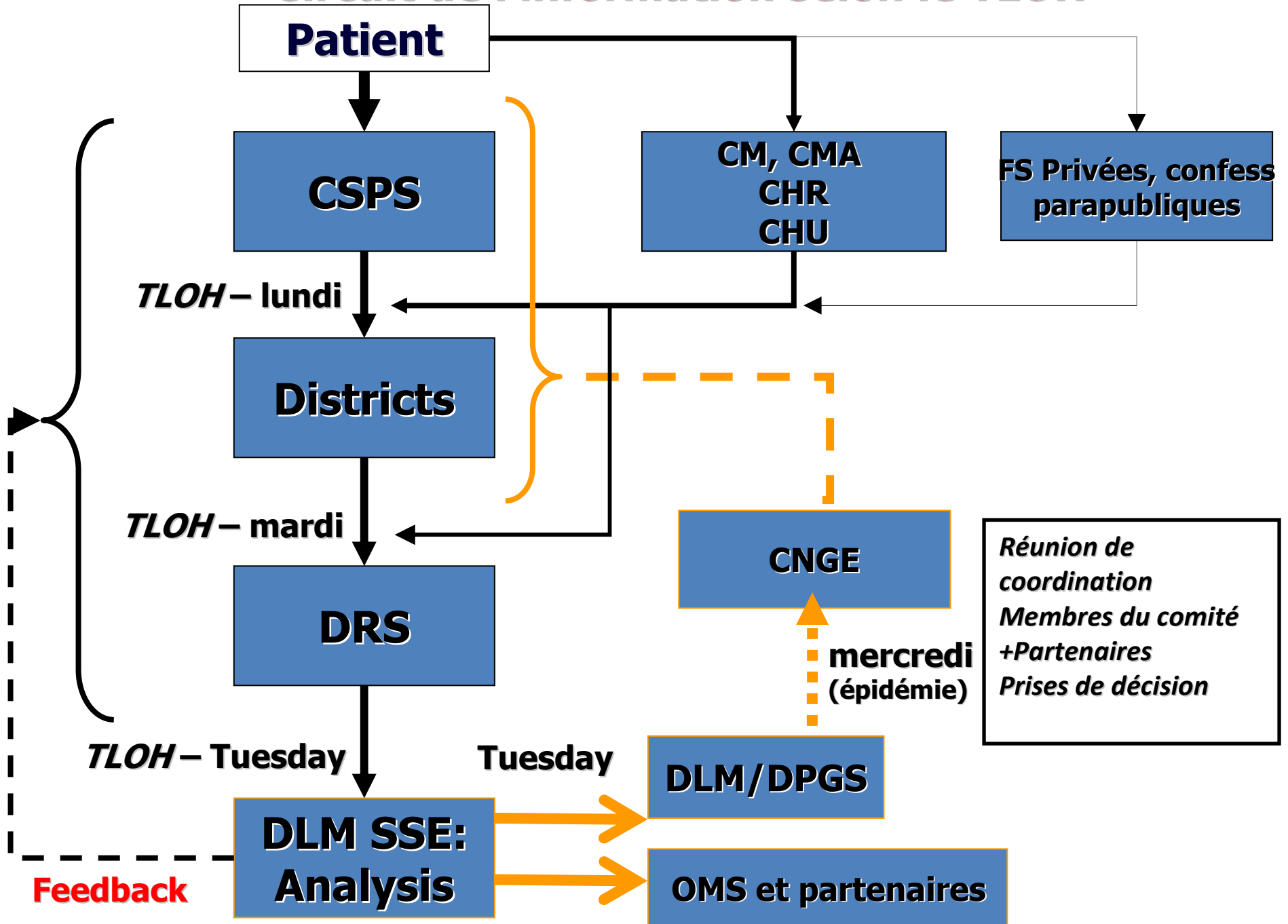
## LES MASQUE DE SAISIE ET D'ANALYSE DES DONNEES

- La base de données des listes descriptives des cas
- La base de données des TLOH
- Les bases de données des laboratoires de référence (méningite, rougeole, fièvre jaune)
- Les bases de données des résultats d'investigation des cas

# CIRCUIT DE COLLECTE ET DE TRANSMISSION DES DONNEES



# Circuit de l'information selon le TLOH





# **Les principaux acteurs du système**

## **Au niveau du district**

- Le médecin chef du district
- Le personnel médical et paramédical des CSPS, des CM/CMA
- Les ICP, les responsables des unités de soins des CMA
- Les responsables CISSE du district
- Le personnel du laboratoire
- Le personnel chargé de la gestion des médicaments
- Le responsable chargé de la communication (SIECA)

# **Les principaux acteurs du système**

## **Au niveau de la région sanitaire**

- Le DRS.
- Le personnel médical et paramédical
- Le personnel des laboratoires
- Le personnel chargé de la gestion des médicaments
- Le responsable du SIM du CHR
- Le responsable CISSE de la DRS
- Le responsable SESA de la DRS
- Le chef SLM/PGS

# **Les principaux acteurs du système**

## **Au niveau central / international**

- Le personnel des laboratoires nationaux de référence.
- Le responsable de la DGPMML.
- La DLM (service de surveillance épidémiologique).
- L'Organisation mondiale de la santé.
- Les centres collaborateurs.

# **IDENTIFICATION DES CAS**

- **Identification des cas suspects sur la base de définition standardisée ( cas suspects)**
- **Confirmation des cas par les résultats de laboratoire ( cas confirmés)**

# NOTIFICATION DES MALADIES PRIORITAIRES

## Types de notifications :

- Notification immédiate (fièvre jaune, choléra, grippe)
- Notification hebdomadaire au TLOH (méningite, rougeole...)
- Notification mensuelle ou trimestrielle (rapports de routine).

## Structures en charge

- **Le CSPS**
- **Les CM/CMA**
- **Le CISSE des districts**
- **Le CISSE des CHR**
- **Le CISSE des CHU**
- **Le CISSE des DRS**
- **Le CISSE Central (DLM).**

Les données sont transmises par téléphone, RAC, par courrier, email

# OUTILS DE SAISIE ET DANALYSE DES DONNEES

## Les logiciels utilisés :

- Saisie et analyse des données : **Epi info 3.2,**  
**Health Mapper**
- Présentation des données : **Word, Excel,**  
**Power point, Publisher**

**MERCI DE VOTRE ATTENTION**

